

Hüzzam İlahi "Gelmez ise"

Usül : Sofyan

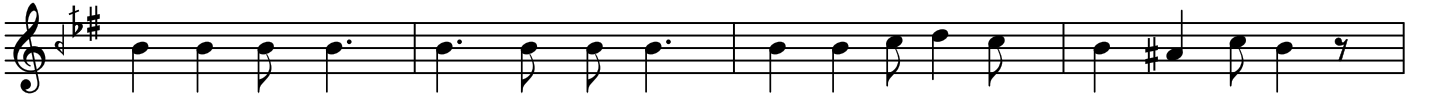
♩ = 90

Güfte : Yunus Emre Hz.

Beste : Fatih Yıldız



Ol dost bi ze gel mez i se Ben dost a ge----- ru va ra yım-----



Ol dost bi ze gel mez i se Ben dost a ge----- ru va ra yım



Çe ke ---- yim cevr ü ce fa yı Dost yü zün--- gö rü---- ve-- re yim



--- ARASAZ---



Ser ma ye bir a vuç top rak A nı da hi----- al----- dı---- bu aşk



Ne ser --- ma-- ye var ne dük kan Ba za ra ne ye---- va--- ra yım neyzenfatih

Ol Dost bize gelmez ise
Ben Dost'a geru varayım
Çekeyim cevr ü cefayı
Dost yüzün görüvereyin

Gönlüm eydür Dost benimdir
Gözüm eydür Dost benimdir
Gönlüm eydür göze sabret
Bir dem haberin sorayın

Sermaye bir avuç toprak
Anı dahi aldı bu aşk
Ne sermaye var, ne dükkân
Bazara neye varayın

Hak nazar kıldığı cana
Üş bin gözle bakmak gerek
Ana kim Ol nazar kıla
Ben anı nice yereyin

Kurulmuştur dükkân bazar
Dost içine girmiş gezer
Günahım çok gönlüm sezer
Ben Dost'a çok yalvarayım

Taptuk'um eydür Yunus'a
Bu aşk Hakk'a erse gerek
Kamulardan ol yücedir
Ben ana nice varayın