

Nihavend İlahi

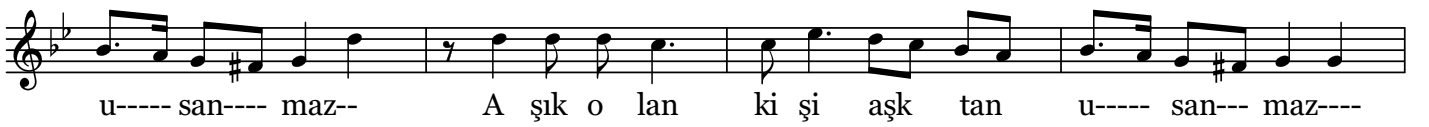
"Nideyim Gönlümü"

Güfte : Yunus Emre Hz.

Beste : Fatih Yıldız

Usül : Sofyan

♩ = 120



Nideyim gönlümü aşktan usanmaz
Varır aşka düşer, hiç bana tınmaz

Aşık öldü deyu sala verirler
Ölen hayvan olur aşık olmaz

Döner gönlüm bana öğüt verir hoş
Aşık olan kişi, aşktan usanmaz

Bu dünyadan ahiretten içeru
Aşkın yeri vardır kimseler bilmez

Aşık cana kaldı, aşık olamaz
Can terkin urmayan Maşuk'a ermez

Aşıklar meydanı Arştan yücedir
Çalarlar çevganı topu belirmez

Aşık bir kişidir, bu dünya malın
Ahiret gussesin bir pula saymaz

Yunus bu tevhitte mahiv oldukça
Gene gelmekliğe aklı belirmez